

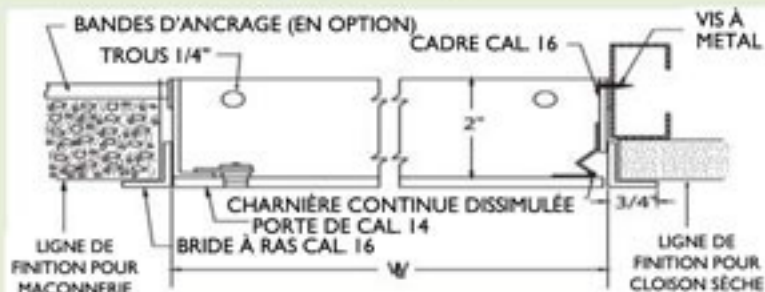
Portes d'accès universelles pour toutes surfaces DSC-214M

La porte DSC-214M est distinctement supérieure pour une nouvelle installation ou rénovation. La bride exposée donne de la rigidité à l'unité et se confond parfaitement avec l'ouverture du mur. Des bandes d'ancrage flexibles peuvent être fournies pour installation aux ouvertures de maçonnerie.

Specifications

La porte d'accès sera de type DSC-214M

- Cadre sera en acier de calibre 16 et la porte en acier de calibre 14
- Garniture sera de 3/4" large, construction en une seule pièce
- Charnière dissimulée et continue
- Loquets seront à ras et montés avec tournevis, ou une serrure cylindrique avec coudre poussière
- Bandes d'ancrage de maçonnerie peuvent être incluses, si spécifié
- Finition avec une couche en poudre d'anti rouille inhibitive électrostatique, émail gris cuit. L'acier inoxydable sera de No. 4 finition satin poli.



GRANDEURS STANDARD

Porte (H x L)	Mur/Plafond ouverture	# Loquets par poutre	Expédition Poids (lbs)
6 x 6	6 ³ / ₈ x 6 ³ / ₈	1	2.1
8 x 8*	8 ³ / ₈ x 8 ³ / ₈	1	3.1
10 x 10*	10 ³ / ₈ x 10 ³ / ₈	1	4.3
12 x 8	12 ³ / ₈ x 8 ³ / ₈	1	4.6
12 x 12*	12 ³ / ₈ x 12 ³ / ₈	1	6.3
14 x 14	14 ³ / ₈ x 14 ³ / ₈	2	8.1
16 x 12	16 ³ / ₈ x 12 ³ / ₈	2	7.8
16 x 16*	16 ³ / ₈ x 16 ³ / ₈	2	9.9
18 x 12	18 ³ / ₈ x 12 ³ / ₈	2	8.9
18 x 18*	18 ³ / ₈ x 18 ³ / ₈	2	12.2
20 x 16	20 ³ / ₈ x 16 ³ / ₈	2	11.8
22 x 22	22 ³ / ₈ x 22 ³ / ₈	4	16.3
24 x 12	24 ³ / ₈ x 12 ³ / ₈	2	10.6
24 x 18	24 ³ / ₈ x 18 ³ / ₈	2	14.5
24 x 20	24 ³ / ₈ x 20 ³ / ₈	2	16.5
24 x 24*	24 ³ / ₈ x 24 ³ / ₈	5	18.7
30 x 20	30 ³ / ₈ x 20 ³ / ₈	5	20.1
30 x 22	30 ³ / ₈ x 22 ³ / ₈	5	21.7
30 x 24	30 ³ / ₈ x 24 ³ / ₈	5	23.6
30 x 30	30 ³ / ₈ x 30 ³ / ₈	5	27.8
36 x 22	36 ³ / ₈ x 22 ³ / ₈	5	25.6
36 x 24	36 ³ / ₈ x 24 ³ / ₈	5	28.2
36 x 36	36 ³ / ₈ x 36 ³ / ₈	5	36.8
48 x 24	48 ³ / ₈ x 24 ³ / ₈	6	34.4

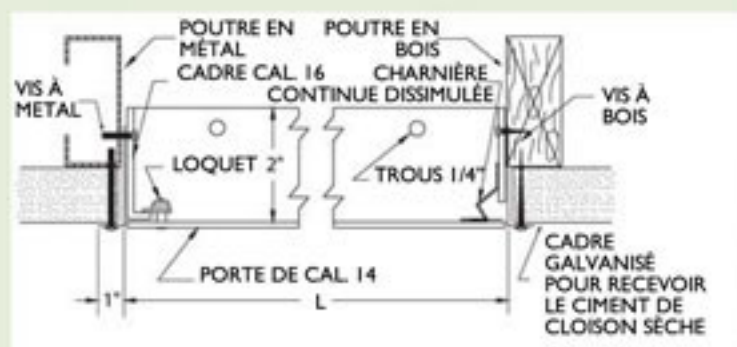
Portes d'accès pour cloison sèche Installations KDW

La porte KDW a un cadre texturé et une surface rugueuse qui permet l'application de mixture assez épaisse pour joindre la bride au joint du mur. Des trous prétroués dans la bride facilite la fixation par vis de la bride au groupe de cadrage avec le mur.

Specifications

La porte d'accès sera de type KDW

- Cadre sera en acier de calibre 16 et la porte en acier de calibre 14
- Garniture sera en perle de cloison sèche galvanisé
- Charnière dissimulée et continue
- Loquets seront à ras et montés avec tournevis, ou une serrure cylindrique avec coudre poussière
- Bandes d'ancrage de maçonnerie peuvent être incluses, si spécifié
- Finition avec une couche en poudre d'anti rouille inhibitive électrostatique, émail gris cuit.



GRANDEURS STANDARD

Porte (H x L)	Mur/Plafond ouverture	# Loquets par poutre	Expédition Poids (lbs)
6 x 6	6 ³ / ₈ x 6 ³ / ₈	1	1.8
8 x 8	8 ³ / ₈ x 8 ³ / ₈	1	2.4
10 x 10	10 ³ / ₈ x 10 ³ / ₈	1	3.3
12 x 12	12 ³ / ₈ x 12 ³ / ₈	1	5.8
14 x 14	14 ³ / ₈ x 14 ³ / ₈	2	6.5
16 x 16	16 ³ / ₈ x 16 ³ / ₈	2	8.8
18 x 18	18 ³ / ₈ x 18 ³ / ₈	2	11.1
22 x 22	22 ³ / ₈ x 22 ³ / ₈	4	15.3
24 x 24	24 ³ / ₈ x 24 ³ / ₈	5	17.2
36 x 24	36 ³ / ₈ x 24 ³ / ₈	5	25.9

GRANDEURS SPÉCIALES ET MODIFICATIONS DISPONIBLES SUR DEMANDE

LES INDUSTRIES NOVACO • 4840 Acorn, Unité 200 • Montréal, Québec • Canada • H4C 1L6

Téléphone : (579) 720-7207 • Télécopieur: (579) 720-7227

Courriel : info@novaco.com • Internet: www.novaco.com