

# Portes d'accès économiques

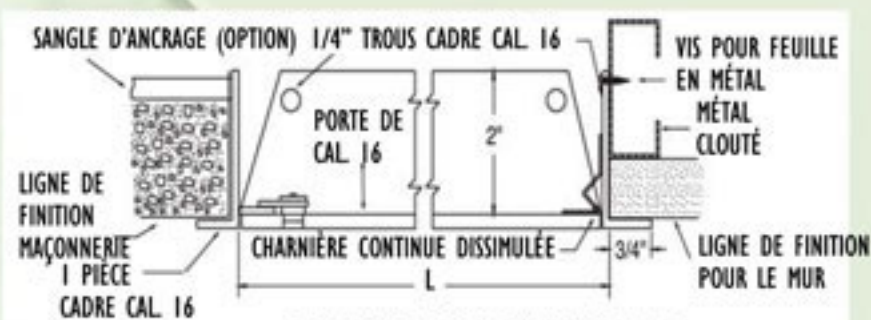
## ME

La porte ME est économique, de qualité supérieure et solution esthétique convenable pour toute nouvelle construction ou remodelage. Le cadre, le retour et l'arrêt de l'extension de la porte sont bâtis d'une seule pièce ce qui résulte d'un moindre entretien et durabilité.

### Spécifications

La porte d'accès est de type ME

- Retour, arrêt de porte et garniture de 3/4" seront bâtis d'acier de calibre 16.
- La porte sera de calibre 16.
- Charnière continue dissimulée.
- Loquets seront à ras et fixées avec un tournevis, ou serrure cylindrique avec couvre poussière.
- La finition de la surface exposée sera en blanc légèrement texturée pour faciliter la peinture ou pour tapisser.



### GRANDEURS STANDARD

Porte (H x L)	Mur/Ouverture	# Loquets par poutre	Expédition Poids (lbs)
6 x 6	6 1/4 x 6 1/4	1	1.2
8 x 8*	8 1/4 x 8 1/4	1	2.2
10 x 10*	10 1/4 x 10 1/4	1	3.4
12 x 12*	12 1/4 x 12 1/4	1	4.9
14 x 14	14 1/4 x 14 1/4	2	6.6
16 x 16*	16 1/4 x 16 1/4	2	8.7
18 x 18*	18 1/4 x 18 1/4	2	11.0
20 x 20	20 1/4 x 20 1/4	2	15.6
24 x 24*	24 1/4 x 24 1/4	4	19.6

\*Ces grandeurs sont aussi standard en acier inoxydable.

Grandeurs spéciales et modification aussi disponibles.

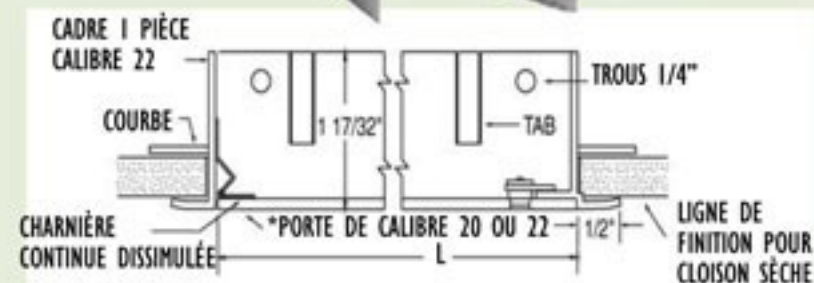
## PF

La porte "Press-Fit" (PF) est une porte unique légère qui s'installe facilement en courbant les onglets à l'arrière pour s'aggriper au mur. Le cadre, retour et arrêt de porte sont en une seule pièce dans une cadre bisauté lui donnant un beau look.

### Spécifications

La porte d'accès est de type PF

- Garniture, retour, et arrêt de porte seront d'une seule pièce en acier de calibre 22. Pour les portes de 18" x 18" et plus grands seront en acier de calibre 20. Pour plus petites portes la porte sera en acier de calibre 22.
- Garniture sera de 12" de large et biseautée.
- Charnière continue dissimulée.
- Loquets seront à ras et fixées avec un tournevis, ou serrure cylindrique avec couvre poussière.
- Retour aura des onglets courbés pour faciliter l'installation au mur.
- La finition de la surface exposée sera en blanc légèrement texturée pour faciliter la peinture ou pour tapisser.



### GRANDEURS STANDARD

Porte (H x L)	Mur/Ouverture	# Loquets par poutre	Expédition Poids (lbs)
8 x 8	7 13/16 x 7 13/16	1	1.5
12 x 12	11 13/16 x 11 13/16	1	2.5
14 x 14	13 13/16 x 13 13/16	1	3.0
18 x 18	17 13/16 x 17 13/16	2	4.6
24 x 24	23 13/16 x 23 13/16	2	7.4

LES INDUSTRIES NOVACO • 4840 Acorn, Unité 200 • Montréal, Québec • Canada • H4C 1L6

Téléphone : (579) 720-7207 • Télécopieur: (579) 720-7227

Courriel : [info@novaco.com](mailto:info@novaco.com) • Internet: [www.novaco.com](http://www.novaco.com)