

Portes d'accès de sécurité

DSB-I 23SD-MS

Le DSB-I23D-MS est idéal pour les situations de sécurité moyennes comme les projets de logement, ou dans ces exemples où une porte d'accès plus sécuritaire est requise.

Spécifications

La porte d'accès sera de type DSB-I23D-MS

- Cadre sera d'un angle de 3/16" x 2" x 2" soudé avec les joints polis à la meule. Des bandes d'ancrage de maçonnerie et des trous de montage de 1/4" sont inclus sur tous les cadres.
- Garniture sera de 2" de large
- Porte sera en acier de calibre 12
- Charnières seront très résistants et soudé à la porte et au cadre.
- Serrures seront à tête lisse (sécuritaires), montées à ras avec la surface de la porte
- Finition avec une couche en poudre d'anti rouille inhibitive électrostatique, émail gris cuit.



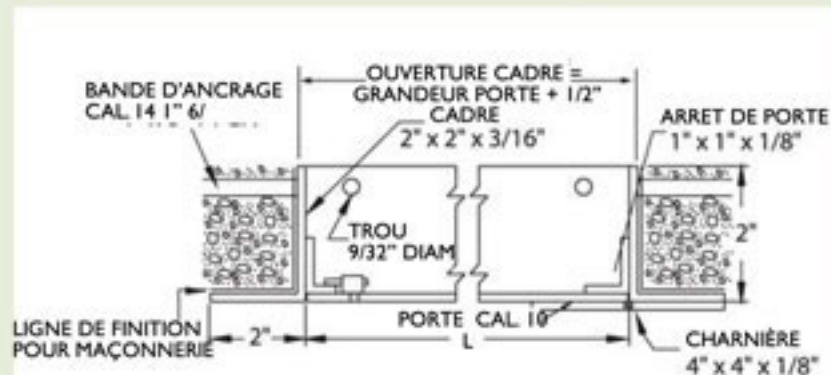
DSB-I 23SD

Le DSB-I23D permet aux architectes et institutions d'apporter le maximum de sécurité aux endroits où l'accès est requis pour des réparations et entretien.

Spécifications

La porte d'accès sera de type DSB-I23D-MS

- Cadre sera d'un angle de 3/16" x 2" x 2" soudé avec les joints polis à la meule. Des bandes d'ancrage de maçonnerie et des trous de montage de 1/4" sont inclus sur tous les cadres.
- Garniture sera de 2" de large
- Porte sera en acier de calibre 10
- Charnières seront très résistants et soudé à la porte et au cadre. Les dispositifs supplémentaires de verrouillage seront des loquets à came à tête lisse
- Finition avec une couche en poudre d'anti rouille inhibitive électrostatique, émail gris cuit.



GRANDEURS STANDARD

Porte (H x L)	Mur/Plafond ouverture	Expédition Poids (lbs)
12 x 12	12 1/2 x 12 1/2	24.0
16 x 16	16 1/2 x 16 1/2	32.0
18 x 18	18 1/2 x 18 1/2	36.0
24 x 24	24 1/2 x 24 1/2	52.0
36 x 24	36 1/2 x 24 1/2	68.0
36 x 36	36 1/2 x 36 1/2	95.0

GRANDEURS STANDARD

Porte (H x L)	Mur/Plafond ouverture	Expédition Poids (lbs)
12 x 12	12 1/2 x 12 1/2	35.0
16 x 16	16 1/2 x 16 1/2	44.0
18 x 18	18 1/2 x 18 1/2	49.0
24 x 24	24 1/2 x 24 1/2	65.0
36 x 24	36 1/2 x 24 1/2	80.0
36 x 36	36 1/2 x 36 1/2	115.0

Grandeurs spéciales et modification disponibles sur demande

LES INDUSTRIES NOVACO • 4840 Acorn, Unité 200 • Montréal, Québec • Canada • H4C 1L6

Téléphone : (579) 720-7207 • Télécopieur: (579) 720-7227

Courriel : info@novaco.com • Internet: www.novaco.com