

# Portes d'accès non-isolées classifiées anti feu pour murs seulement

## KRP-250FR

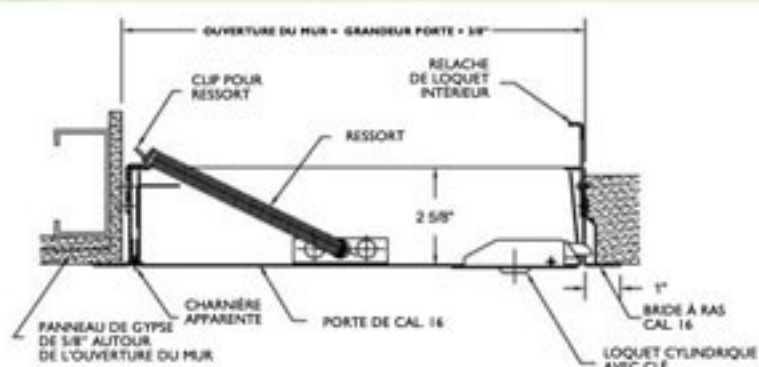


La KRP-250FR est non-isolée et classifiée par les Underwriters Laboratories pour 1.5 heure étiquetée "B" pour les murs et peut être utilisée pour 2 heures dans la classification d'assemblage de murs.

### Spécifications

La porte d'accès sera de type KRP-250FR

- Cadre sera en acier de calibre 16 aux coins soudés et polis fins, garniture 1" de large
- Porte sera en acier de calibre 16, et ouvrira à 175° et aura un loquet à fermeture automatique et relachement intérieur
- Charnières seront continues
- Loquets à ressort, et verrou à pale glissant, avec clés identiques. La porte peut se prêter pour une serrure Rim Cylinder.
- Finition avec une couche en poudre d'anti rouille inhibitive électrostatique, émail gris cuit. Acier inoxydable aura une finition satinée No.4



### GRANDEURS STANDARD

Porte (H x L)	Mur/Plafond ouverture	# Loquets par poutre	Expédition KRP-250 Pds (lbs)	Expédition KRP-450 Pds (lbs)
8 x 8*	83/8 x 83/8	1	5.1	4.3
12 x 12*	123/8 x 123/8	1	8.5	7.2
14 x 14	143/8 x 143/8	1	9.8	8.3
16 x 16	163/8 x 163/8	1	11.7	9.9
18 x 18*	183/8 x 183/8	1	13.8	11.7
24 x 24*	243/8 x 243/8	1	20.5	17.4
30 x 22	303/8 x 223/8	1	22.6	19.1
30 x 30	303/8 x 303/8	1	28.2	23.9
36 x 24	363/8 x 243/8	2	28.5	24.1
36 x 36	363/8 x 363/8	2	39.6	33.5

## KRP-450FR



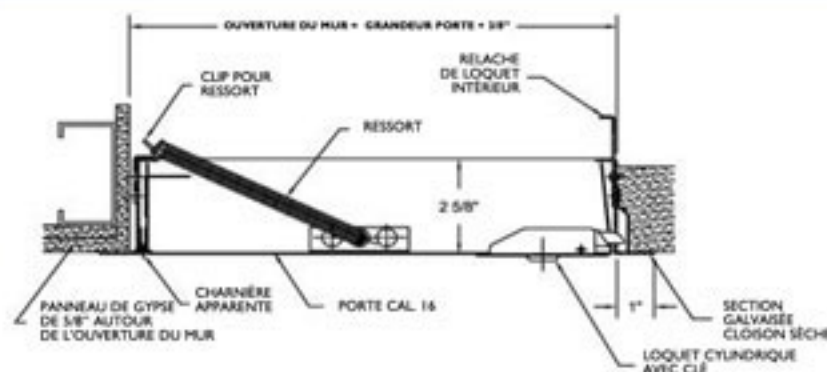
La KRP-450FR est non-isolée et classifiée par les Underwriters Laboratories pour 1.5 heure étiquetée "B" pour les murs et peut être utilisée pour 2 heures dans la classification d'assemblage de murs.

La KRP-350FR a un cadre texturé et section pour que le mélange du joint à la cloison sèche puisse être suffisamment épais pour dissimuler la bride.

### Spécifications

La porte d'accès sera de type KRP-450FR

- Cadre sera en acier galvanisé de calibre 16, entouré d'une section murale
- Porte sera en acier de calibre 16, et ouvrira à 175° et aura un loquet avec fermeture automatique et un loquet de relachement intérieur
- Charnière sera continue
- Loquets à ressort, verrouillable et verrou glissant, avec clés identiques. La porte peut se prêter pour une serrure Rim Cylinder.
- Finition avec une couche en poudre d'anti rouille inhibitive électrostatique, émail gris cuit. Acier inoxydable aura une finition satinée No.4



\* Grandeurs aussi standard en acier inoxydable  
Grandeurs spéciales et modification disponibles sur demande

LES INDUSTRIES NOVACO • 4840 Acorn, Unité 200 • Montréal, Québec • Canada • H4C 1L6

Téléphone : (579) 720-7207 • Télécopieur: (579) 720-7227

Courriel : [info@novaco.com](mailto:info@novaco.com) • Internet: [www.novaco.com](http://www.novaco.com)